

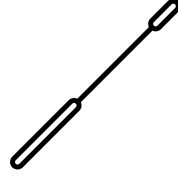
# Öğrenciler için kendi kendine antijen testleri

Burnunuza sadece 2 cm sokarak döndürün!  
Çabuk ve ağrısız! Sonuç 15 dakika sonra!

Bunun için neye gerek var?



Test kartı



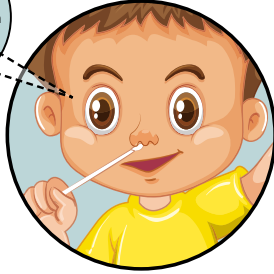
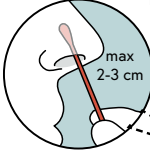
Ucu pamuklu çubuk



Çözelti

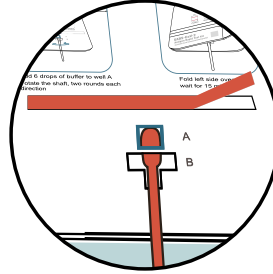


## Nasıl yapılıyor?



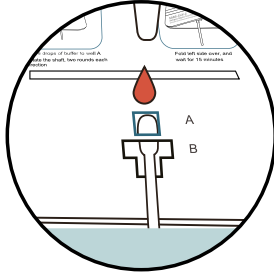
### Adım 1:

- Ucu pamuklu çubuğu SADECE 2 cm burun deliğine sokun
- Ucu pamuklu çubuğu 5 kez döndürün
- Döndürme işlemi diğer burun deliğinizde tekrarlayın



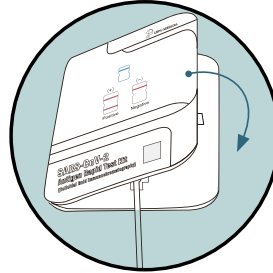
### Adım 2:

- Yapışkan bandın koruyucu tabakasını çıkarın ve numuneyi deliğe sokun



### Adım 3:

- Girintiyeye 6 damla çözelti dökün ve ucu pamuklu çubuğu 2 kez her yöne döndürün



### Adım 4:

- Sol ve sağ tarafı birbiri üzerine kapatın
- Test sonucu 15 dakikada görünür



### Adım 5:

- Test sonucu pozitif ise:  
Evde: 1450 ile bağlantıya geçin  
Okulda: Okul idaresi, 1450'ye veya sağlık müdürlüğüne haber verir.
- Test negatif ise:  
Sağlıklı kalın ve okula gitmeye devam edin